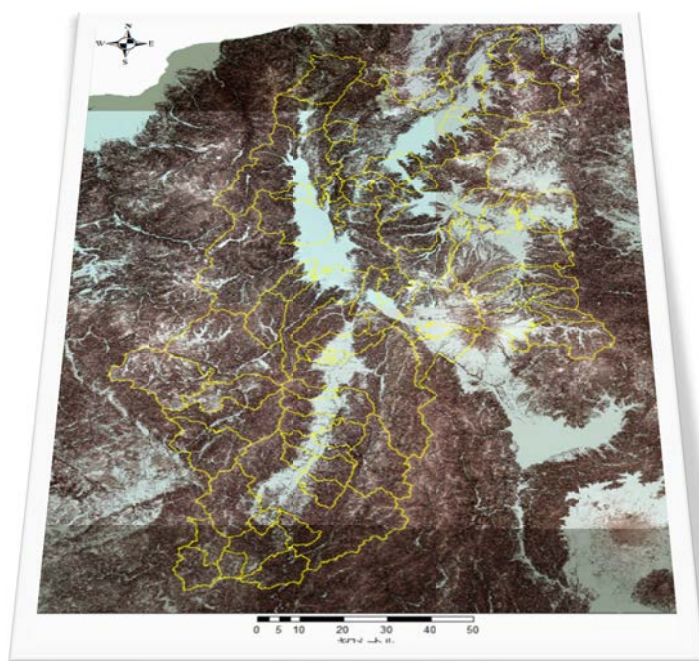


# 第3章 CS立体図の整備状況



### 3-1 CS立体図の整備状況

平成26年3月1日現在のCS立体図整備状況は、国土交通省等の航空レーザ測量データが存在する県内全ての区域で、1mDEMを用いたCS立体図の作成が完了しました。

なお、航空レーザ測量データが存在しないまたはデータが入手できない区域は、千曲川上流森林計画区の一部、千曲川下流森林計画区の一部、伊那谷森林計画区の一部、木曾谷森林計画区の一部、中部山岳森林計画区の一部となっています（図3-1）。

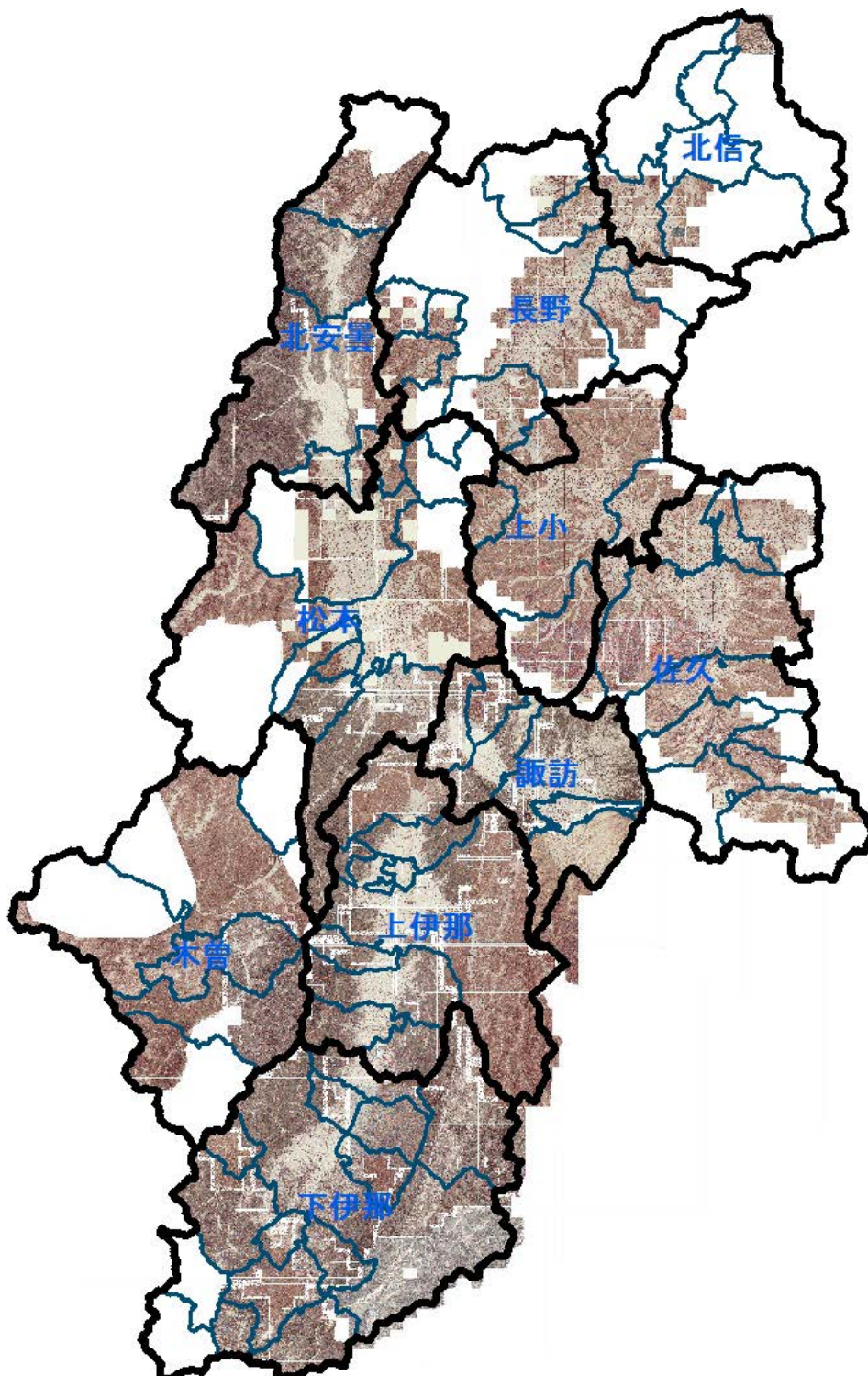


図3-1 CS立体図整備状況（平成26年3月1日現在）  
白色が、航空レーザ測量データ等が存在しない区域